

iNAHO

NHKニュース『おはよう日本』まちかど情報室で紹介されました!!

取付加工が不要!! 挿すだけの簡単防犯商品

取り付け  
簡単!!

# キーアウト-2

**U9** **UR** **DS** 対応  
ディスク

外出・在宅時、鍵穴への

## いたずら・ピッキング対策に!!

### 商品内容



■本体×1

■サークルキー×3

新開発のサークルキーは、お手持ちの純正キーとの一体化を可能にしました。(複製キーは一部要加工) 鍵の保管に便利な機能です!! 勿論、キーホルダーとして単体でも使用可能です!!

詳細は付属取り扱い説明書参照



※U9シリンダーへの使用例

### 特長

挿し込むだけで鍵穴をガードし、泥棒やいたずらから守ります。お出掛けの時はもちろん、在宅時やおやすみの時でも差した状態で室内側から鍵をかけて使用することができます。

玄関

勝手口

事務所

など、幅広い場所に使用可能!!

- 面倒な加工や工具が必要無いので公団や賃貸住宅にも使用可能!!
- すり鉢状の蓄光タイプシリンダーにも対応可能!!
- 在宅時、装着状態でも室内側から鍵を掛ける事も可能!!
- サークルキーは、数多くのカギ違いがあり、複製は個々のキーNoのみで可能です。(ツーロックの場合の本体の同一キー指定も可能です)

FUKI CO., LTD.

# ご使用方法

## 取り付け方法【図1参照】

- (1) 外出時ドア(家)の鍵を施錠します。
- (2) 本体を鍵穴に合せまっすぐ奥まで押し込みます。
- (3) 特殊構造によりサークルキーが無ければ本体は鍵穴から外れません。

図1

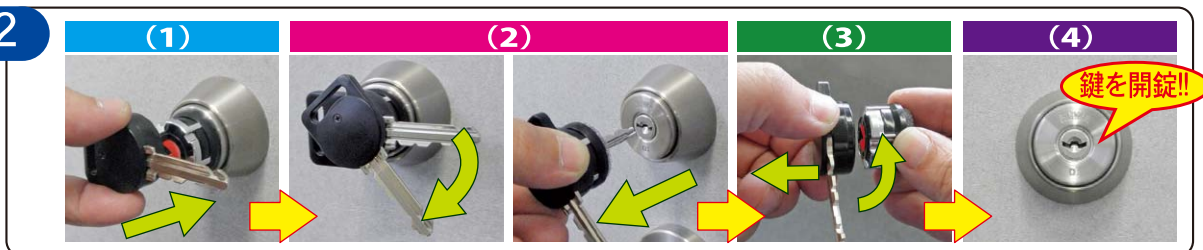


## 取り外し方法【図2参照】

- (1) サークルキーを本体の5ヶ所の溝にはまる様にまっすぐに押し込みます。
- (2) **押しながら**ゆっくりと時計方向にまわし、止まった位置でサークルキーごと本体を引き抜きます。
- (3) 鍵穴から本体を引き抜いたらサークルキーを反時計回りにまわし、本体から外します。
- (4) お持ちの家の鍵でドアを開錠して下さい。

※シリンダーの取り付け方・種類によりサークルキーを本体に挿す向きが上下逆の場合がございますので注意しながら挿し、ゆっくりと回してください。

図2



※シリンダーから半径10cm以内に障害物があり、純正キーが障害物に当たる場合にはサークルキー単体でご使用下さい。



### サークルキー キーNo.の取り扱いについて

※キーNoはパッケージ内の『サークルキーの取り付け方法』取り扱い説明書に記載してあります。サークルキーはキーNoで管理されています。鍵を増やしたい場合や紛失してしまい複製が必要な場合はこの管理キーNoが必要となりますので紛失しない様に大切に保管して下さい。

**紛失してしまいますと複製が出来なくなります。**

### ご 注 意

- ※本製品の挿入部分はデリケートな構造となっておりますので、落としたり踏むなどで曲げたり破損しない様にご注意下さい。
- ※本体を破壊された場合でもシリンダー内部に部品が残り、更なる開錠を阻止する構造になっています。この場合にはお近くの鍵サービス店で内部部品を取り除いてもらってください。
- ※本製品は盗難やいたずらに対して絶対に保証するものではありません。被害に対する補償は致しかねますので、予めご了承下さい。

### キーアウト-2(U9用) 商品番号:32010731

**適合鍵穴形状**

【対応キーブランク】  
・V-316(H760)

### キーアウト-2(UR用) 商品番号:32010732

**適合鍵穴形状**

各種URに  
対応可能

【対応キーブランク】  
・V-321(H759)・V-318(H766)  
・V-319(H770)・V-320(H771)  
・V-313(H730)

### キーアウト-2(DS用) 商品番号:32010730

**適合鍵穴形状**

【対応キーブランク】  
・V-303(H248)

取扱店

カギは家族一人一人が持ちましょう!

製造元  
販売元



〒132-0021 東京都江戸川区中央3丁目13番23号  
TEL 03(3653)4169 FAX03(3656)4169